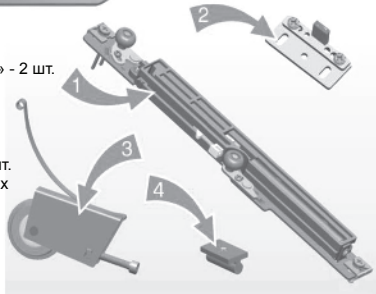


Комплект доводчика

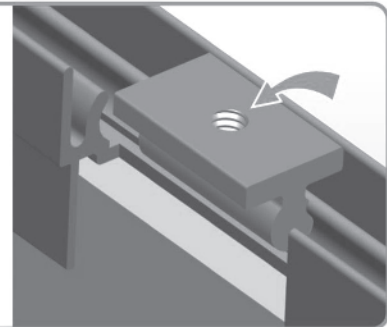
1. Доводчик - 2 шт. (правый и левый)
2. Стопор доводчика «флажок» - 2 шт. (регулируемый, стальной)
3. Ролик нижний - 2 шт.
4. Фиксирующая вставка для крепления в верхний горизонтальный профиль - 2 шт.
5. Полный комплект монтажных винтов.



1

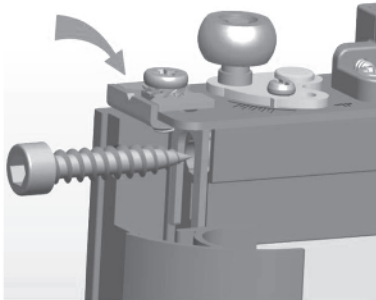
Вставляем фиксирующую вставку в верхний горизонтальный профиль.

Вставка обеспечивает надежное, жесткое крепление доводчика на верхнем горизонтальном профиле.



2

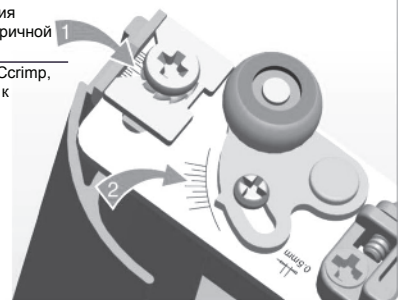
Устанавливаем доводчик и соединяем с вертикальным профилем - ручкой по принципу соединения обычного верхнего ролика.



3

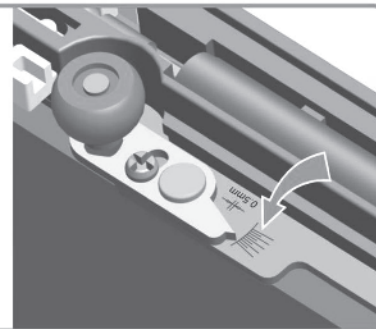
1. Узел компенсации смещения оси симметричной и асимметричной вертикальных ручек.
При использовании ручек C, Scrimp, Slight максимально сместите к тыльной стороне фасада.
При использовании ручек H, T, O, П выставите узел в среднем положении.

2. Узел регулировки верхних роликов в зависимости от конфигурации, размеров вертикального и верхнего направляющего профиля.



4

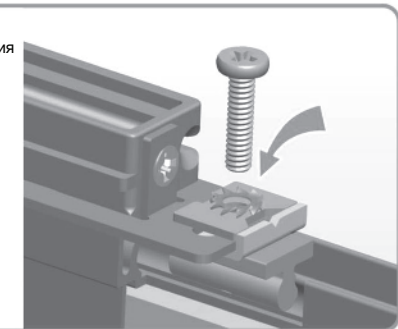
Узел регулировки верхних роликов в зависимости от конфигурации, конфигурации, размеров вертикального и верхнего направляющего профиля.



5

1. Узел компенсации смещения оси симметричной и асимметричной вертикальных ручек.

Выставьте узел в положении аналогичном пункту 3.1.



6

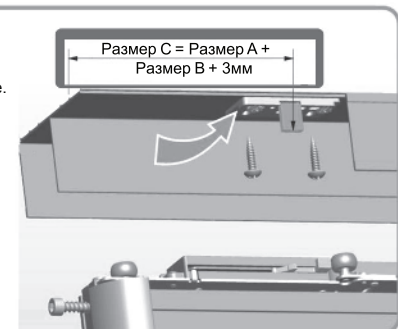
Закрепите узел компенсации смещения винтом.



7

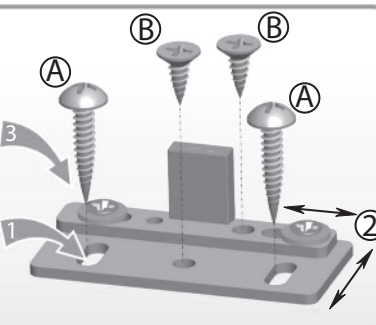
Установите флажок в верхний направляющий трек. Согласно приведенной схеме.

Размер С - это размер от края верхнего направляющего профиля до середины флажка.



8

1. Закрепите флажок предварительно при помощи саморезов А.
2. Отрегулируйте положение флажка.
3. Зафиксируйте положение флажка при помощи саморезов В.



9

Внимание!

При использовании доводчика с системами отличающимися от раздвижной системы «НАЙДИ». Работоспособность доводчика не гарантируется, всязия с конструктивными отличиями систем.

